




# PREFEITURA DO MUNICÍPIO DE IBIPORÃ

Estado do Paraná

## SECRETARIA MUNICIPAL DE SAÚDE

	<b>PROCEDIMENTO OPERACIONAL PADRÃO</b>	<b>POP 001</b>	
	<b>ELETROCARDIOGRAMA (ECG)</b>	<b>REVISÃO</b>	<b>00</b>

### 1. DEFINIÇÃO:

É um exame utilizado para avaliar atividade elétrica do coração além de avaliar os efeitos de uma doença ou lesão sobre a função cardíaca, analisar a função do marcapasso, avaliar a resposta a medicações (antiarrítmicos).

### 2. OBJETIVO:

- Padronizar as técnicas de realização de Eletrocardiograma (ECG) de forma a aperfeiçoar o serviço e oferecer uma assistência de qualidade ao usuário;
- Permitir a avaliação da atividade elétrica cardíaca, obter diagnóstico de pacientes com queixa de dor torácica e avaliar terapêutica medicamentosa;

### 3. PROFISSIONAIS EXECUTANTES:

- Enfermeiros, Técnicos e Auxiliares de enfermagem e Médicos.

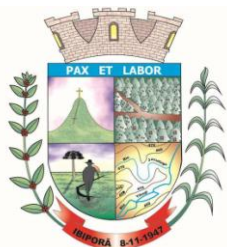
O exame de ECG pode ser realizado por qualquer um dos membros da Equipe de Enfermagem, tendo em vista que não é privativo de nenhuma profissão. A realização dos exames de eletrocardiograma já é uma prática da equipe de enfermagem (Enfermeiro, Técnicos de Enfermagem e Auxiliares de enfermagem) não havendo impedimento legal para que estes profissionais realizem tais procedimentos. (PARECER TÉCNICO Nº 001/2020/COREN-PE)

### 4. QUANDO FAZER :

Sempre que o profissional detectar anormalidades da condução elétrica cardíaca, prevendo riscos para a vida do paciente. O eletrocardiograma é considerado padrão ouro para o diagnóstico não invasivo de arritmias cardíacas e isquemia coronariana.

### 5. MATERIAIS:

- Sala privativa / biombo;
- Eletrocardiógrafo completo ( braçadeiras , peras ou eletrodos);
- Impressora e folha de papel sulfite A4 (compatível com o



# PREFEITURA DO MUNICÍPIO DE IBIPORÃ

Estado do Paraná

## SECRETARIA MUNICIPAL DE SAÚDE

eletrocardiógrafo);

- Álcool a 70% , gel condutor;
- Papel toalha , algodão ou gaze;
- Dispositivo para realização de tricotomia (se necessário);

### 6. DESCRIÇÃO DOS PROCEDIMENTOS :

1. Quando solicitado pelo médico, verificar o pedido de ECG e chamar o paciente;
  2. Higienizar as mãos;
  3. Identificar-se para o paciente e/ou acompanhante;
  4. Conferir o nome do paciente e explicar o procedimento que será realizado, sanando todas suas dúvidas antes de iniciar a execução;
  5. Solicitar a retirada de adornos e outros objetos metálicos;
  6. Posicionar o paciente no leito ou mesa de exame, preservando sua privacidade. Solicitar ao paciente que permaneça em repouso, evite tossir ou conversar, enquanto o ECG está sendo traçado;
  7. Abaixar a cabeceira ou maca à 0º, exceto quando contraindicado;
  8. Conectar o aparelho a rede elétrica conforme voltagem indicada pelo fabricante ou conectar ao computador com programa específico;
  9. Efetuar a remoção de gordura corporal ( região do tórax anterior e das faces anteriores dos antebraços, na porção distal e das faces internas dos tornozelos (acima dos maléolos internos) com algodão ou gaze embebido em álcool a 70%, das faces anteriores dos antebraços, na porção distal e das faces internas dos tornozelos (acima dos maléolos internos).
  10. Colocar as braçadeiras em membros superiores e membros inferiores, usando gel condutor ou outro material de condução (conforme orientação do fabricante).
1. RA: braço direito (right arm) Vermelho;
  2. LA: braço esquerdo (left arm) Amarelo;
  3. RL: perna direita (right leg) Preto;
  4. LL: perna esquerda ( left leg ) Verde ;



# PREFEITURA DO MUNICÍPIO DE IBIPORÃ

Estado do Paraná

## SECRETARIA MUNICIPAL DE SAÚDE

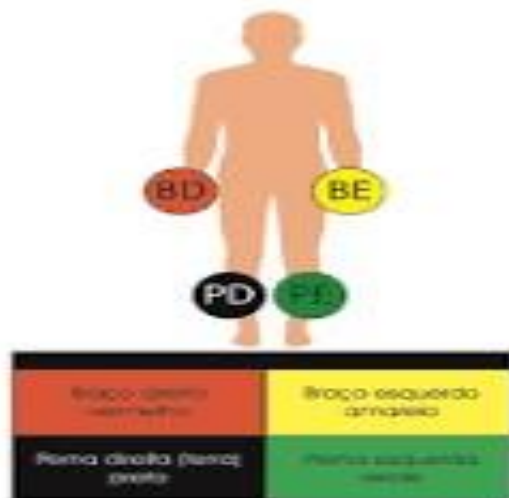


Figura 1: Posicionamento dos cabos para registro das derivações periféricas (monopolares e bipolares). Fonte: EBSEH,2021.

11. Evitar aplicar os eletrodos sobre saliências ósseas, com excesso de pêlos, áreas para compressão torácica;
12. Colocar os eletrodos Figura 2 de sucção (preferencialmente), ou eletrodos descartáveis no tórax, utilizando gel condutor ou outro material de condução seguindo o seguinte arranjo com o cabo:

Cabo (V1) em 4º espaço intercostal, à direita do esterno;  
Cabo (V2) em 4º espaço intercostal, à esquerda do esterno;  
Cabo (V3) em 5º espaço intercostal, diagonalmente entre V2 e V4;  
Cabo (V4) em 5º espaço intercostal, na linha média claviclar;  
Cabo (V5) em 5º espaço intercostal, na linha axilar anterior;  
Cabo (V6) em 5º espaço intercostal, na linha axilar média



# PREFEITURA DO MUNICÍPIO DE IBIPORÃ

Estado do Paraná

## SECRETARIA MUNICIPAL DE SAÚDE

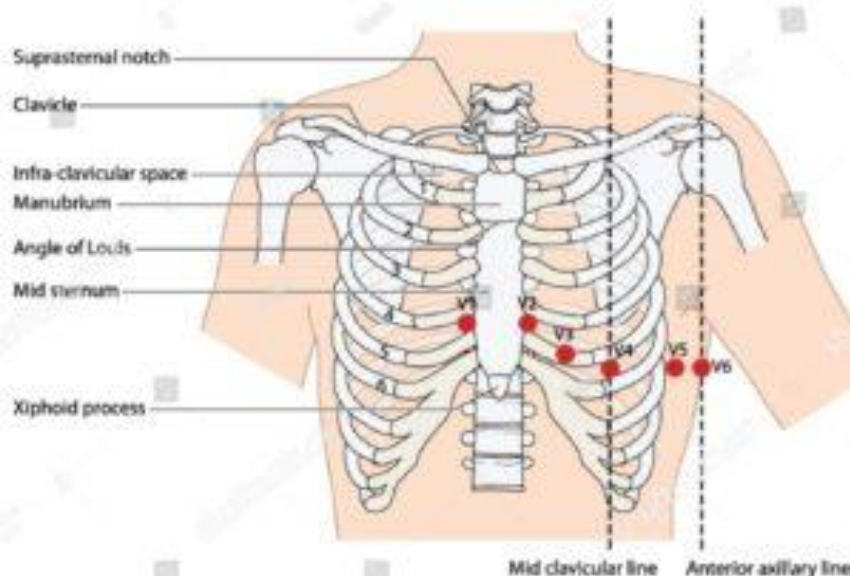


Figura 2: Posicionamento dos cabos para registro das derivações precordiais. Observe que as cores podem variar de acordo com marca/fabricante do aparelho.

13. Ligar o aparelho e iniciar o ECG, seguindo as orientações do fabricante;
14. Verificar se o aparelho detecta alguma falha nas conexões ou traçados;
15. Preencher os campos de identificação do paciente e se o traçado estiver sem interferências apertar o botão para efetuar a leitura e impressão;
16. Avaliar se o registro efetuado pelo equipamento é compatível com o esperado para um traçado eletrocardiográfico.
17. Aguardar o sinal sonoro, que indica o término da aquisição dos potenciais elétricos.
18. Retirar os eletrodos e as braçadeiras ;
19. Realizar a limpeza do tórax, membros superiores e membros inferiores, principalmente quando utilizado o gel condutor. Descartar adequadamente os materiais utilizados ( papel toalha , eletrodos, gaze , algodão,etc. );
20. Imprimir a folha do ECG.
21. Conferir os dados impressos ;
22. Orientar o paciente sobre o envio do exame ao médico para próximas condutas;
23. Registrar o procedimento no prontuário eletrônico em sistema vigente.
24. Manter o ambiente de trabalho limpo e organizado, armazenando corretamente os materiais e equipamentos utilizados, e realizando a



# PREFEITURA DO MUNICÍPIO DE IBIPORÃ

Estado do Paraná

## SECRETARIA MUNICIPAL DE SAÚDE

desinfecção adequada dos mesmos antes do próximo uso.

Revisão	Motivo
00	Emissão inicial

<b>Elaboração :</b> Vivia Paes de Souza Tereza Kiomi Sonoda	
<b>Aprovação :</b> Leiliane de Jesus de Martini Lopes Vilar – Secretária de Saúde	
<b>Data:</b> 01/03/2024	



Assinado por: Vivia Paes de Souza 06/06/2024 08:50:10  
Tramitado e Assinado Eletronicamente com base no Decreto  
Municipal nº 403/2021.

